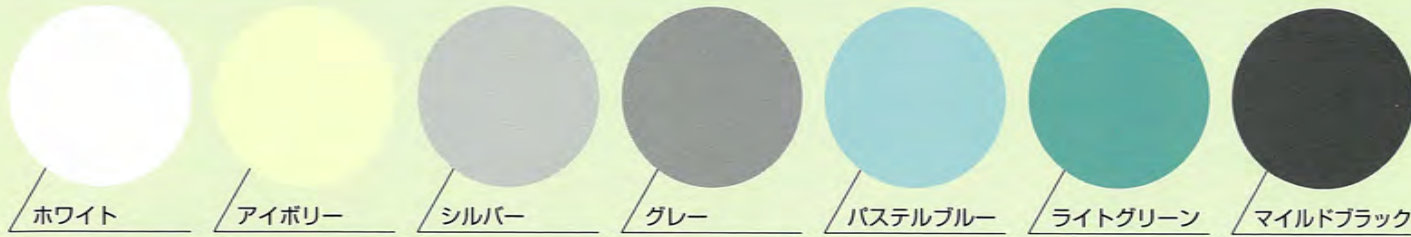


マイティクール カラーバリエーション



・この色見本は印刷の関係上、実際と若干異なります。
 ・ホワイト以外は、受注生産となります。(納期1週間~2週間程度)

施工上の注意

- ・基盤下地が雨、露で濡れているときは、十分乾燥させてから塗装して下さい。濡れたまま塗装するとフクレ、ハガレの原因となりますのでご注意ください。
- ・降雨が予想される場合や、外気温度が5℃以下、湿度80%以上では施工を避け、天気の良い日を選んで塗装して下さい。
- ・塗装溜りが出来ない様に施工して下さい。(割れの原因となります。)
- ・下塗り乾燥後、ガムテープで基材のハガレが無いか確認してから次の工程に取りかかって下さい。
- ・固形物が浮遊・分離する場合がありますが、品質には問題がありません。材料を塗布する前に十分に攪拌後使用して下さい。
- ・洋風コンクリート瓦(モニエル瓦)、粘度瓦(いぶし瓦、釉薬瓦)には使用しないで下さい。

安全衛生上の注意事項

〈取り扱い上の注意〉

- ・作業の際は適切な保護具(手袋、保護眼鏡、保護マスク)を着用して下さい。
- ・取り扱い後は、手洗い及びうがいを十分に行ってください。
- ・使用後は袋内の空気を押し出すように密閉し、5℃以上40℃以内の屋内に保管して下さい。
- ・子供の手の届かない所に保管して下さい。
- ・塗材等を破棄する場合は、産業廃棄物として処理してください。

〈緊急時及び応急処置〉

- ・目に入った場合は直ちに多量の清浄な水で洗い、出来るだけ早く医師の診断を受けて下さい。
- ・皮膚に付着した場合は布などで拭き取り、多量の水及び石鹸水で洗い落としして下さい。かぶれや炎症のある場合は速やかに医師の診断を受けて下さい。
- ・塗装中、乾燥中は換気を行い、蒸気やミストを吸い込まないようにして下さい。
- ・蒸気・ガスなどを吸い込んで気分が悪くなった場合には、空気の清浄な場所で安静にし、医師の診断を受けて下さい。
- ・誤って飲み込んだ場合は、清浄な水で口の中をすすぎ直ちに医師の診断を受けて下さい。
- ・容器からこぼれた場合には土砂等を吸着させて容器に回収して下さい。
- ・詳細な内容は、安全データシート(MSDS)をご参照下さい。

〔 本 社 〕
 〒399-4102 長野県駒ヶ根市飯坂1-34-1
 TEL.0265-81-4511 FAX.0265-81-4513
 E-mail:rivall@rivall.com URL:http://rivall.com
 〔 営業本部 〕
 〒164-0003 東京都中野区東中野4-6-7
 東中野パレスマンション207号
 TEL.03-6279-2711 FAX.03-6279-2708
 〔 施工技術本部 〕
 〒230-0003 神奈川県横浜市南区六ツ川2-57-7
 B303
 TEL.045-720-0234 FAX.045-730-6841



株式会社 リポール

取扱店

※本印刷物は当社が必要とする事由により予告なく改訂することがありますのでご了承下さい。

地球・環境・人にやさしい水性塗料
MIGHTYCOOL

遮熱塗料

マイティクール

建物室内への熱エネルギーの侵入を防ぎます。



省エネ

抜群の
耐汚染性

抜群の
遮熱効果

抜群の
耐候性



株式会社 リポール



施工例



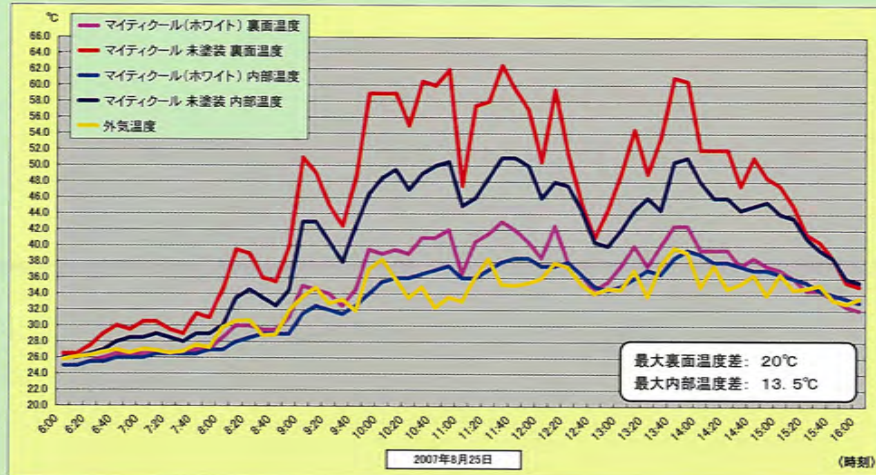
施工例

マイティクールの特徴

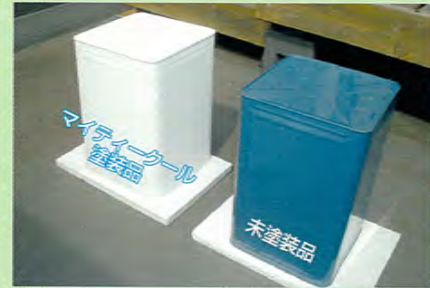
- 太陽光の近赤外線を効率よく反射させる特殊セラミック中空バルーンと優れた熱反射機能顔料を使った遮熱塗料です。
- 高耐候アクリルシリコン樹脂を採用のため、耐候性や耐水性に優れています。
⇒促進耐候性試験（キセノンウエザーメーター2000時間：光沢保持率90%以上）
- 特殊セラミック中空バルーンにより耐汚染性に優れ、経時的な汚染付着物も高圧洗浄で初期光沢に近い状態を得られます。
- 環境に配慮した水性塗料です。
- 防藻・防カビ材を配合。

優れた遮熱性能

遮熱試験(屋外)



一斗缶を屋上に設置し、マイティクール(ホワイト)を塗装した一斗缶と未塗装の一斗缶の裏面温度と内部温度を測定。裏面最高温度は、未塗装では62.5℃に対しマイティクールは43℃で19.5℃の温度差が認められた。また、内部温度では、最大13.5℃の遮熱効果が認められた。

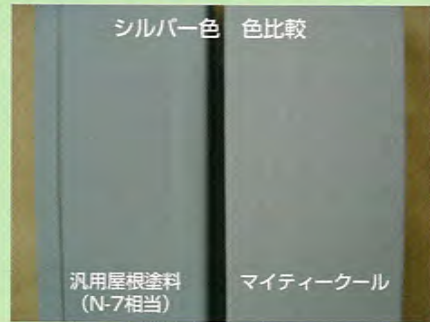
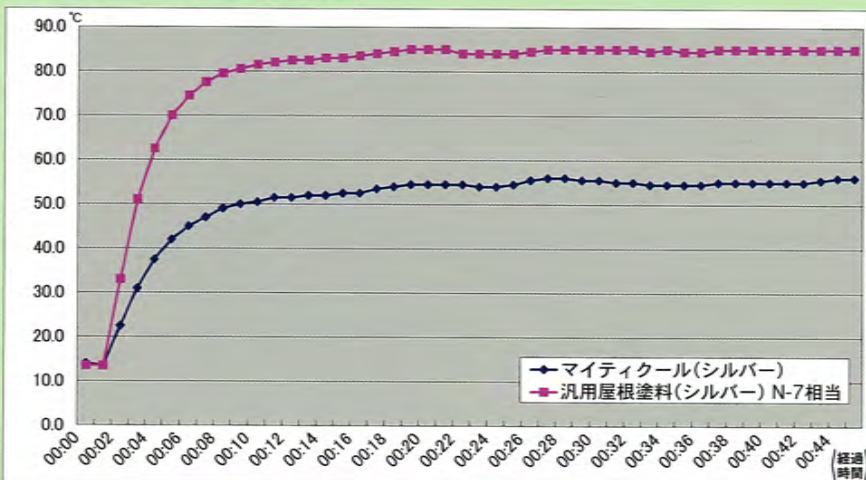


当社赤外線ランプ照射試験(屋内)

汎用屋根塗料と比べ、屋根の裏面温度が最大30℃低減!!

(シルバー色にて試験実施)

※当社赤外線ランプ照射試験結果より



汎用屋根塗料(N-7相当)とマイティクール(シルバー)を塗装した塗板を赤外線ランプ照射し、20分後の塗板の裏面温度を測定したところ、汎用屋根塗料は最大温度が85℃に対し、マイティクールは55℃の結果であった。

MIGHTY COOL

優れた耐汚染性

■他社遮熱塗料との耐汚染性比較 (2年間の屋外暴露試験)

マイティクール(ホワイト)と他社遮熱塗料(ホワイト)を塗装した物置屋根を屋外で2年間暴露し、暴露前と暴露後の日射反射率と色差を測定。

【暴露試験結果】

	日射反射率		
	暴露前	暴露後	低下率
マイティクール	91%	87.8%	3.5%
他社遮熱塗料	91%	73.2%	19.6%

	色差*		
	暴露前	暴露後	△E
マイティクール	93.7	90.9	3.01
他社遮熱塗料	93.8	80.9	12.80

- 日射反射率では、マイティクールが低下率3.5%に対し、他社では19.6%。
- 色差では、マイティクールが△E3.01に対し、他社では12.80。

マイティクールの耐汚染性が優れているといえます。



*色差とは
初期の試験片の色に対して、どの程度変化しているかを数値で表すのが△Eです。
△Eが大きければ色の変化が大きく、汚れているという目安になります。

耐汚染性に 優れている 理由

耐汚染性に優れたアクリルシリコン樹脂と特殊セラミック中空バルーンを使用することで、優れた防汚性を発揮します。バルーンそのものは、不活性で水や樹脂と反応せず、表面の多孔度が低く粒子表面が濡れやすいため、防水性と撥水現象により、雨水などによって汚れを洗い流す効果を持っています。このため数年経過しても汚れが溜まることなく、遮熱効果を少しでも長く継続させる効果があります。

標準塗装仕様

【鋼板屋根】

工程	材料名	使用量	施工方法	希釈	施工間隔
素地調整	●鋼板の発錆部は、サンダー、ワイヤーブラシ、ペーパーなどで入念に除去する。 ●素地表面に付着しているチリ、ほこり、コケなどは高圧洗浄する。 ●油分はシンナーで拭き取る。 ●活膜の場合はサンドペーパーなどで面直しを行う。 ●素地は十分に乾燥させる。				
下塗り	マイティクール プライマー(白)	0.15kg/m ²	刷毛・ローラー	原液	2時間以上
上塗り	マイティクール	0.2kg/m ²	刷毛・ローラー・吹付け	原液	2時間以上
上塗り	マイティクール	0.2kg/m ²	刷毛・ローラー・吹付け	原液	-

注) 上記は標準のもので、被塗物の形状、素地の状態、塗装方法、気象条件により変わります。

【スレート屋根】

工程	材料名	使用量	施工方法	希釈	施工間隔
素地調整	●表面の脆弱部、劣化している旧塗膜、ゴミ、汚れなどを高圧洗浄する。 ●亀裂、窪み、ピンホールなどは、事前に処理してください。 ●素地は十分に乾燥させる。				
※下塗り(下地調整)	マイティクール 浸透シーラー	0.2kg/m ²	刷毛・ローラー	原液	6時間以上
下塗り	マイティクール プライマー(白)	0.15kg/m ²	刷毛・ローラー	原液	2時間以上
上塗り	マイティクール	0.2kg/m ²	刷毛・ローラー・吹付け	原液	2時間以上
上塗り	マイティクール	0.2kg/m ²	刷毛・ローラー・吹付け	原液	-

注) 上記は標準のもので、被塗物の形状、素地の状態、塗装方法、気象条件により変わります。

※下地(基材)が劣化し、吸水する場合はマイティクール 浸透シーラーをご使用下さい。